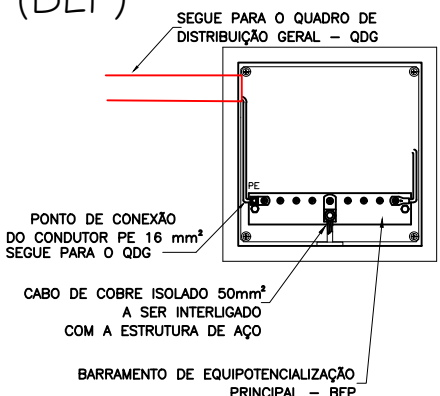
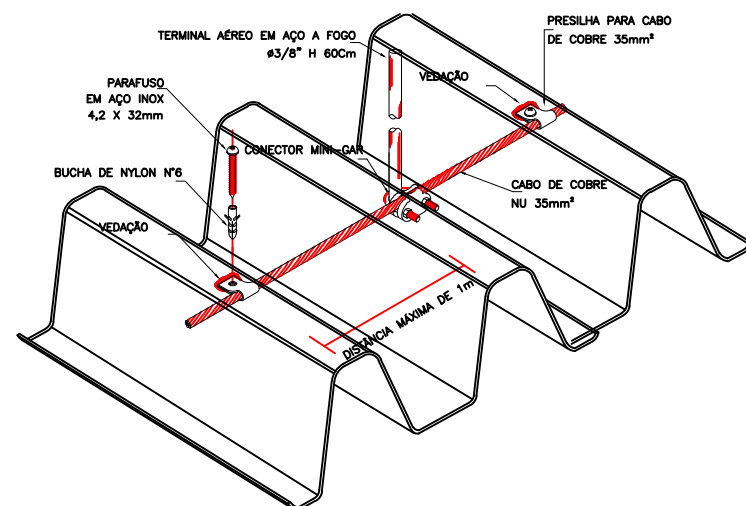


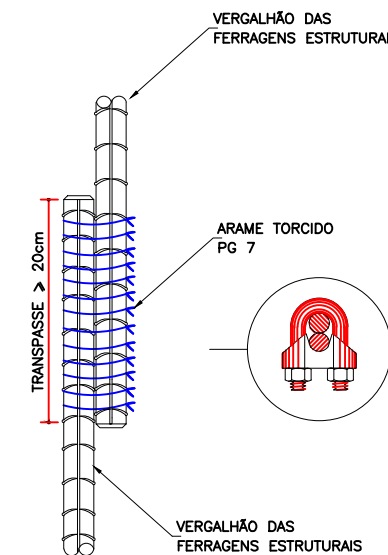
DETALHE 01
Detalhe da caixa de equalização potenciais (BEP)



DETALHE 02
Detalhe da malha de captação com a telha fibrocimento.

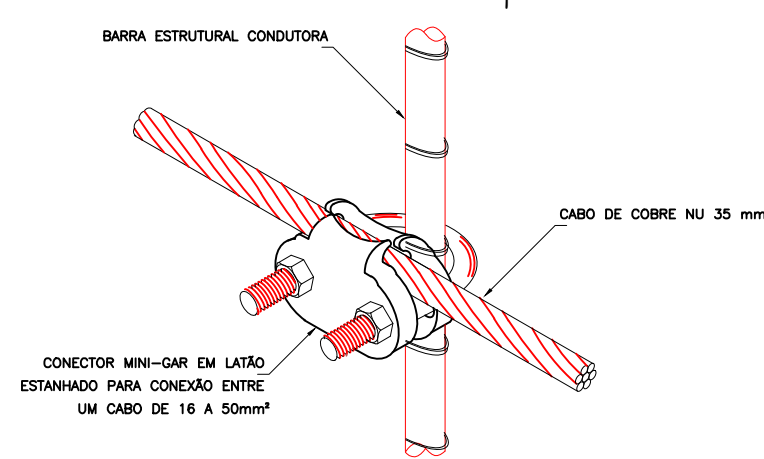


DETALHE 06
Detalhe da emenda dos vergalhões estruturais com arame torcido ou conector apropriado

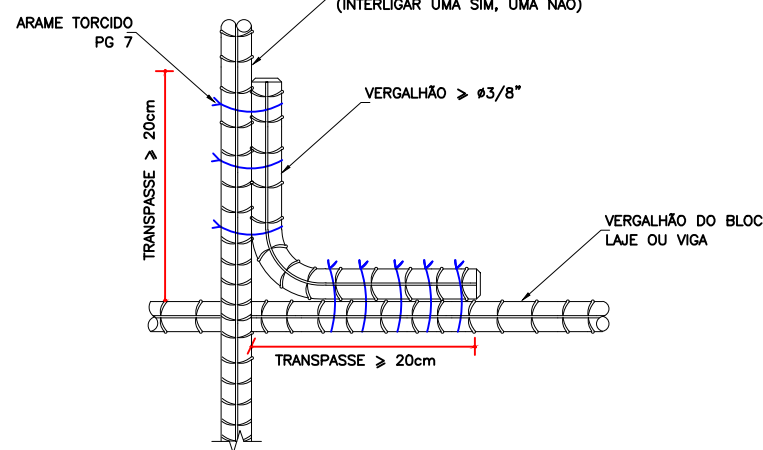


DETALHE 04

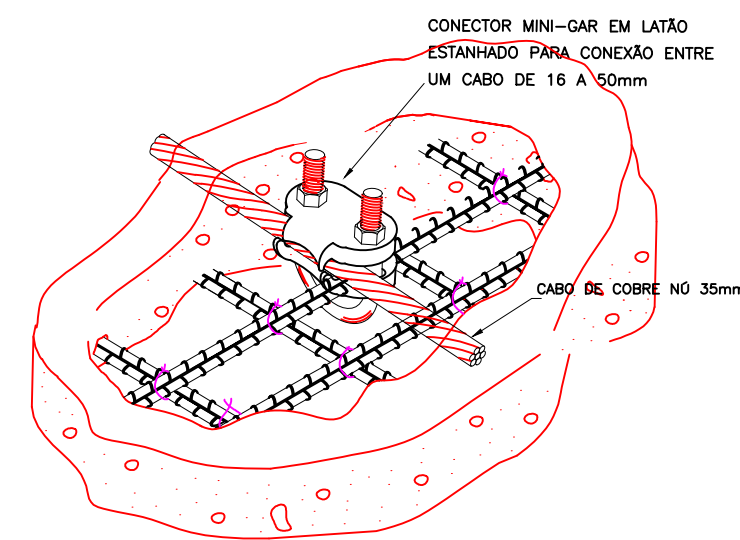
Detalhe das conexões com as ferragens estruturais do pilar que interligará a estrutura metálica da platibanda



DETALHE 05
Amarração dos vergalhões das ferragens estruturais

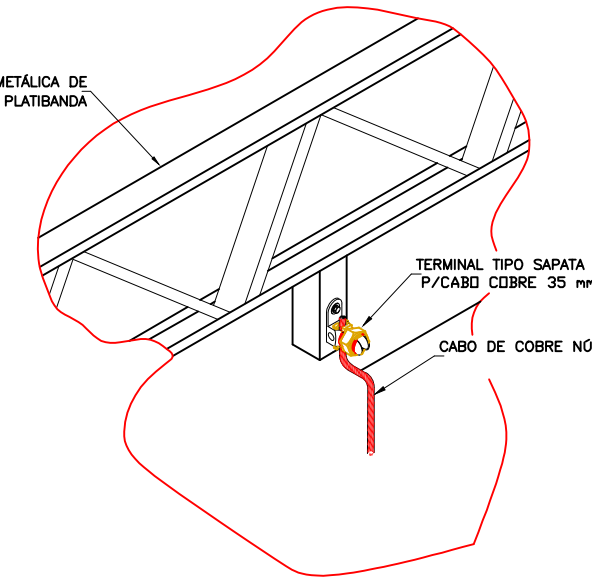


Detalhe das ferragens estruturais que interligará o aço da estrutura ao BEP

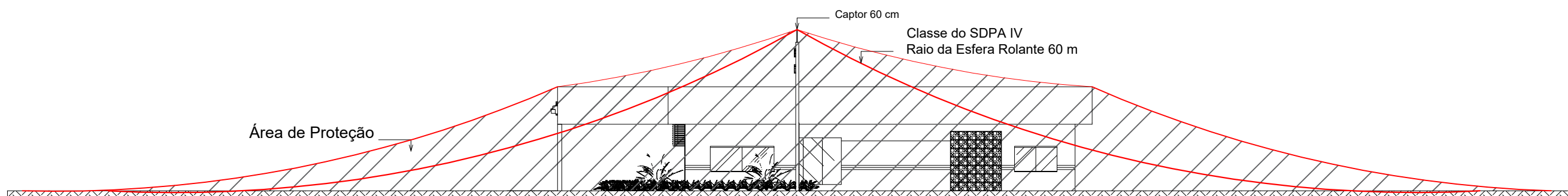


DETALHE 03

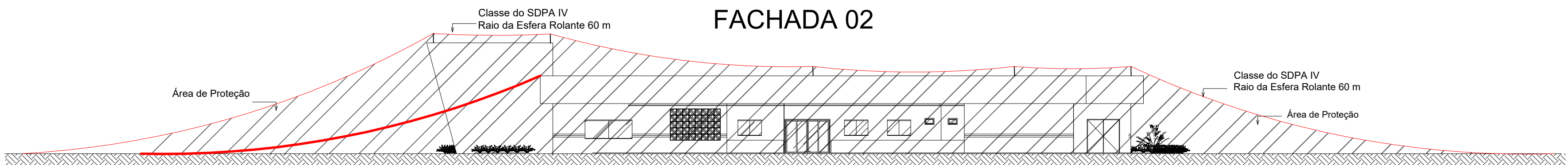
Detalhe da interligação da estrutura metálica da platibanda com o cabo de cobre nú



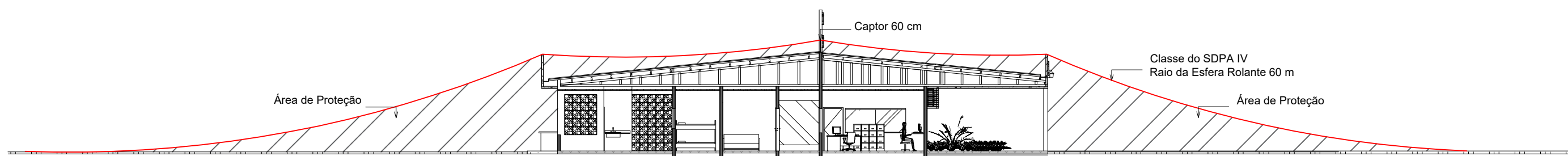
FACHADA 01



FACHADA 02



CORTE 01



LEGENDA

- CAIXA DE EQUALIZAÇÃO
- TERMINAL AÉREO GALVANIZADO DE 3/8"x0,60 m
- PILAR
- CABO DE COBRE NÚ DE 35mm²
- ESTRUTURA METÁLICA DA PLATIBANDA
- PRESSILHA DE COBRE VER DETALHES 01

NOTAS:

- AS BITOLAS DIMENSIONADAS DETERMINAM OS VALORES MÍNIMOS NECESSÁRIOS PARA O CORRETO FUNCIONAMENTO DAS INSTALAÇÕES, NÃO SENDO PERMITIDO A INSTALAÇÃO DE PRODUTOS DE BITOLAS INFERIORES;
- O DEVERÁ SER REALIZADO ENSAIO DE CONTINUIDADE DAS ARMADURAS DE AÇO ANTES DA CONCRETAGEM (BALDRAMES E TRECHOS DA FUNDAÇÃO), GARANTIDO A CONTINUIDADE ELÉTRICA;
- RECOMENDA-SE O USO DE GRAMPOS ESPECÍFICOS OU USO DE ARAME RECOZIDO DESDE QUE FIQUE ESTABELECIDO A CONTINUIDADE ELÉTRICA, CONFORME DETALHES;
- AS CHAPAS METÁLICAS OU TUBULAÇÕES METÁLICAS DEVERÁ POSSUIR ESPESURA MÍNIMA CONFORME TABELA 3 DA PARTE 3 DA NBR-5419;
- OS TESTE DE CONTINUIDADE É ACEITÁVEL SE OS VALORES MEDIDOS PARA TRECHOS SEMELHANTES FOREM INFERIORES A 1 OHM;
- APÓS A CONCLUSÃO DO SISTEMA DEVERÁ SER FEITO O ENSAIO DE CONTINUIDADE PREFERENCIALMENTE ENTRE O BEP E O PONTO MAIS ALTO DO SUBSISTEMA DE CAPTAÇÃO E O VALOR MÁXIMO PERMITIDO PARA O ENSAIO DE RESISTÊNCIA É DE 0,2 OHM;
- A CAIXA DE EQUIPOTENCIALIZAÇÃO (BEP) DEVERÁ SER INSTALADA PRÓXIMO AO Q.G.B.T. E INTERLIGADO COM A FUNDAÇÃO CONFORME DETALHES;

Título do projeto:
PDA - PROTEÇÃO CONTRA DESCARGAS ATMOSFÉRICAS

Título do desenho:
VISTA SUPERIOR-VISTAS FACHADAS E CORTE-DETALHES DAS CONEXÕES COM A ESTRUTURA

Endereço da Obra:
Av. Presidente Vargas, nº 1410, Cristo Rei, São Miguel do Guaporé/RO, 11º BPM.

Zoneamento: Coef. de Aprov.: Taxa de Ocupação: Data do Projeto: Setembro/ 2021 Escala: Sem escala Prancha: 01/01

Uso da edificação: Institucional Revisão nº: 00

Proprietário: Governo do Estado de Rondônia **CPF/CNPJ/CGC:** 00.394.585/0001-71

Profissional Responsável pelo Projeto: **RICARDO CLEUDO ROCHA SOARES**

CREA nº: 16800-D/RO **Telefone:** (69) 9 92752916

E-mail: r.cleudo@yahoo.com.br

Cadista: Auxiliar técnico:

Assinaturas:

Comandante da Organização Policial Militar

Eng. Eletricista: RICARDO CLEUDO ROCHA SOARES
Crea: 16800/D RO

Declaro que a aprovação do projeto não implica no reconhecimento pela Prefeitura do direito de propriedade do terreno.

Espaço reservado para aprovação de projeto:

Localização/Implantação UTM 20 L: 530676.39 m E 8707896.24 m S

Mapa de localização do projeto.

Mapa de localização do projeto.

Mapa de localização do projeto.

Mapa de localização do projeto.

Mapa de localização do projeto.

Mapa de localização do projeto.

Mapa de localização do projeto.

Mapa de localização do projeto.

Mapa de localização do projeto.